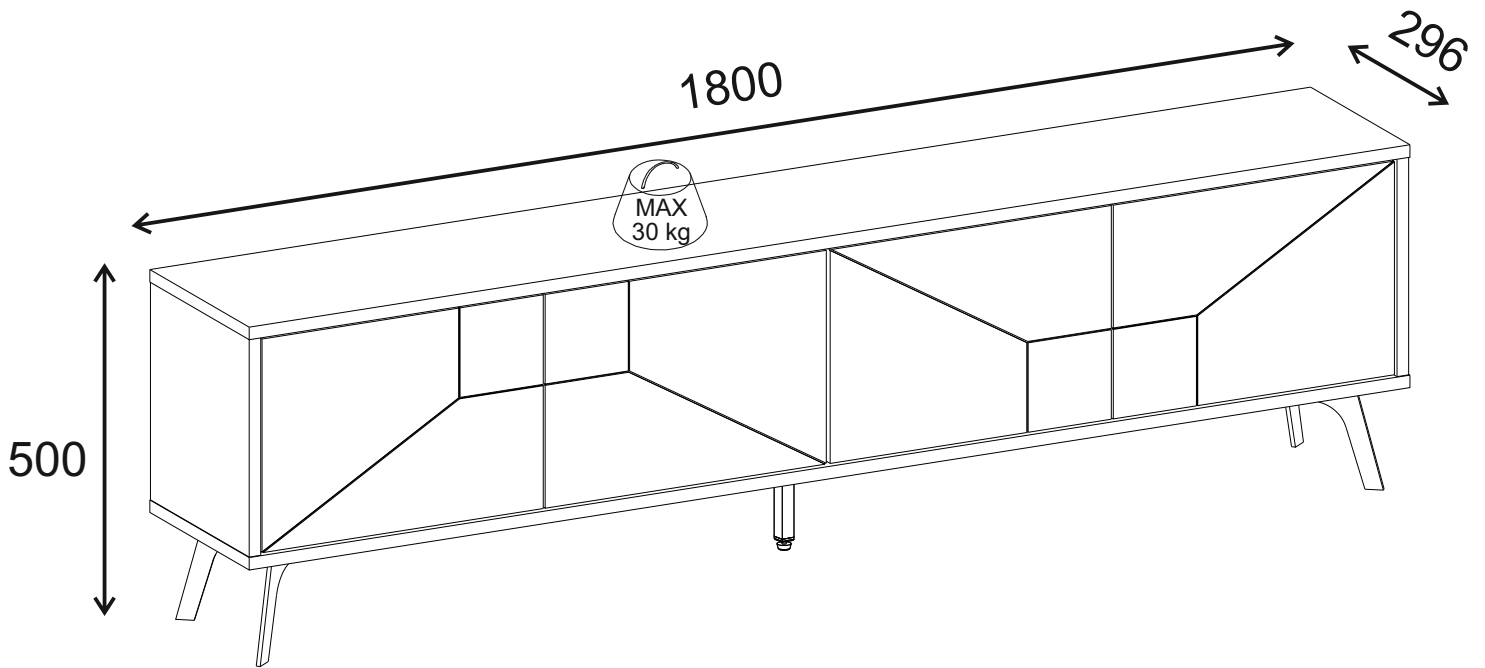


TV komoda DUNE





Vážený zákazníku,

Naše výrobky pečlivě vybíráme a navrhujeme pro naše zákazníky. Přejeme si, aby naše výrobky zákazníky těšily. Výrobek, který jste si právě zakoupili, byl podroben před odesláním nejvyšším testům a kontrolám.

Vážený zákazník,

naše výrobky starostlivo vyberáme a navrhujeme pre našich zákazníkov. Prajeme si, aby naše výrobky zákazníkov tešili. Výrobok, ktorý ste si práve zakúpili, bol podrobený pred odoslaním najvyšším testom a kontrolám.



Před začátkem montáže zkontrolujte všechny komponenty a příslušenství podle přiloženého seznamu.

Pokud jste zakoupili více než jeden výrobek, ujistěte se, že jste dokončili první produkt, a teprve poté začnete s dalším.

Ujistěte se, že jste vybrali správně číslovaný díl a použijte konkrétní konektor k sestavení.

Nedoporučujeme žádné úpravy nebo otčení při montáži.

Pečlivě se říďte návodem k použití.

Pred začiatkom montáže skontrolujte všetky komponenty a príslušenstvo podľa priloženého zoznamu.

Ak ste zakúpili viac ako jeden výrobok, uistite sa, že ste dokončili prvý produkt, a až potom začnite s ďalším.

Uistite sa, že ste vybrali správne očíslovaný diel a použijte konkrétny konektor na zostavenie.

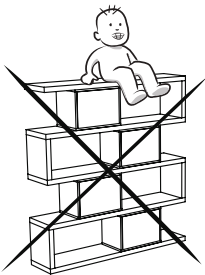
Neodporúčame žiadne úpravy alebo otočenie pri montáži.

Starostlivo sa riadte návodom na použitie.



Nábytkové díly putují na kolika výrobními procesy. Během nich může zůstat na dílech malé množství prachu. Před montáží díly očistěte za pomoci hadičky, abyste získali co nejlepší výsledek.

Nábytkové diely putujú niekoľkými výrobnými procesmi. Počas nich môže zostať na dieloch malé množstvo prachu. Pred montážou diely očistíte pomocou handričky, aby ste získali čo najlepší výsledok.



Nepoužívejte nábytek k jiným účelům, než ke kterým je určen. Pokud byste chtěli nábytek používat nestandardně nebo byste ho chtěli upravit, kontaktujte nás pro více informací.

Nevystavujte prosím nábytek nadměrnému teple, chladu a vlhkosti, protože by to mohlo mít negativní vliv na výrobek.

Nepoužívejte nábytok na iné účely, než na ktoré je určený. Pokiaľ by ste chceli nábytok používať neštandardne alebo by ste ho chceli upraviť, kontaktujte nás pre viac informácií. Nevystavujte prosím nábytok nadmernému teplu, chladu a vlhkosti, pretože by to mohlo mať negatívny vplyv na výrobok.



VAROVÁNÍ

Pro vaši bezpečnost doporučujeme upevnit nábytek ke stěně. Převrácení nábytku může mít za následek vážná zranění nebo dokonce smrtelné nehody. Abyste předešli těmto rizikům, ujistěte se, že je váš nábytek bezpečně upevněn ke stěně. Vezměte prosím na vědomí, že upevnovací zařízení nejsou součástí balení, protože různé typy stěn vyžadují různé řešení. Používejte vhodná upevnovací zařízení, kterým důvěřujete. Pokud si nejste jisti, které zařízení použít, doporučujeme vám poradit se s místním prodejcem.

VAROVANIE

Pre vašu bezpečnosť dôrazne odporúčame pripevniť nábytok k stene. Prevrátenie nábytku môže mať za následok vážne zranenia alebo dokonca smrteľné nehody. Aby ste predišli týmto rizikám, uistite sa, že je váš nábytok bezpečne pripevnený k stene. Vezmite prosím na vedomie, že upevňovacie zariadenia nie sú súčasťou balenia, pretože rôzne typy stien vyžadujú rôzne riešenia. Používajte vhodné upevňovacie zariadenia, ktorým dôverujete. Ak si nie ste istí, ktoré zariadenie použiť, odporúčame vám poradiť sa s miestnym predajcom.



Liebe Kunden,

alle unsere Produkte werden von der Designphase bis zur Produktions- und Auslieferungsphase sorgfältig überprüft und getestet, sodass sie jahrelang haltbar bleiben.

Gentile Cliente,

questo prodotto è stato ideato e realizzato con attenzione per il design, sottoponendolo a tutti i tipi di test e controlli prima di essere messo in vendita.



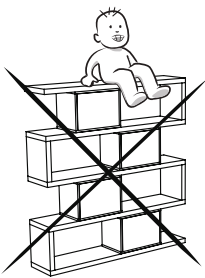
Vor dem Aufbau nehmen Sie bitte alle Teile aus der Packung raus und kontrollieren Sie sie anhand des Montagehandbuchs, ob sie vollständig sind. Falls Sie mehr als ein Produkt gekauft haben sollten, achten Sie bitte darauf, dass die Teile nicht ineinander überlaufen. Deswegen ist es wichtig, dass ein Produkt nach dem anderen aufgebaut wird.

Verificare l'idoneità della parete prima di procedere al fissaggio. Prima dell'assemblaggio controllare che tutti i componenti ed accessori siano presenti come indicato nella lista accessori.



Bitte wischen Sie vor dem Aufbau jedes Teil mit einem feuchten Tuch ab.

Prima dell'assemblaggio pulire tutti i componenti con un panno umido. Questa procedura dovrà essere eseguita ogni qualvolta si vorrà pulire il prodotto.



Bitte benutzen Sie Ihr Möbel nicht außer dem Verwendungszweck. Im Falle einer Verwendungszweckänderung kontaktieren Sie bitte zuerst uns. Die Möbel können beschädigt werden, wenn sie zu hohen oder zu niedrigen Temperaturen sowie Feuchtigkeit ausgesetzt werden. Bitte vermeiden Sie diese Fälle.

Non utilizzare il prodotto per altri usi.

Non mettere in contatto questo prodotto con fonti di calore, freddo ed umidità perché si potrebbe danneggiare.



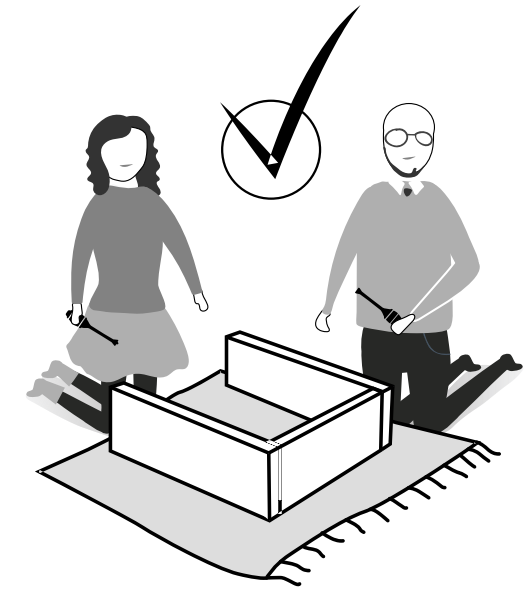
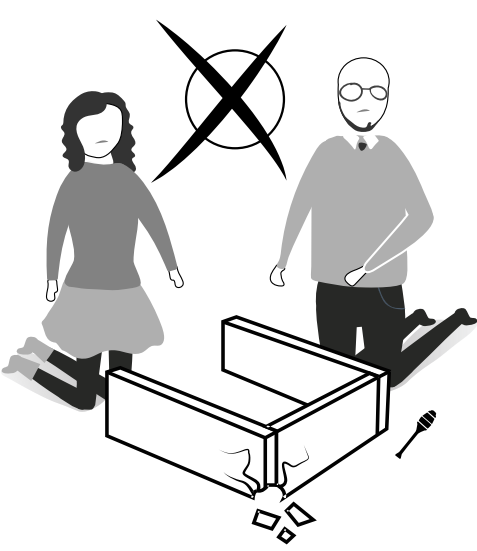
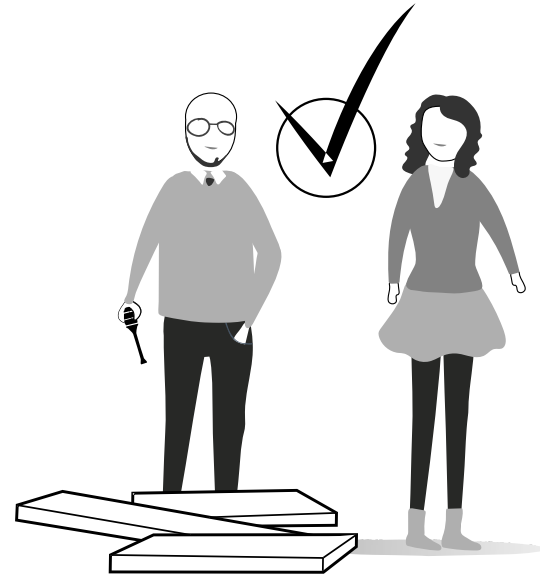
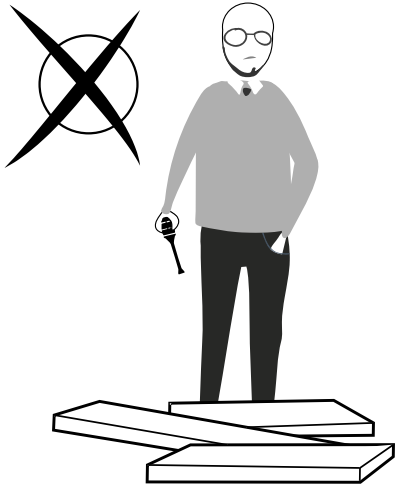
SICHERHEITSHINWEIS

Durch Umkippen der Möbel können lebensgefährliche Situationen auftreten. Die Umkipf-Gefahr zu verhindern, sollte Ihr Möbel mit dem beigelegten Apparat an die Wand befestigt werden. Da die Wandbaustoffe variieren, wurde ein Wandmontageset nicht mitgeliefert. Bitte informieren Sie sich über Ihren Wandbaustoff und besorgen Sie das entsprechende Wandmontageset, das Sie bei einem Heimwerkermarkt finden können.

AVVERTENZA

Se il mobile si ribalta può causare lesioni da compressione serie o fatali. Per prevenire il rischio che il mobile si ribalti, quest'ultimo deve essere fissato permanentemente alla parete.

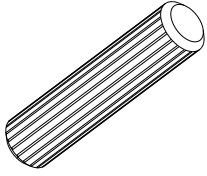
Gli accessori per il fissaggio alla parete non sono inclusi perché pareti di materiali diversi richiedono tipi diversi di accessori di fissaggio. Usa sistemi di fissaggio adatti alle pareti della tua casa. Per maggiori dettagli, rivolgiti a un rivenditore specializzato.



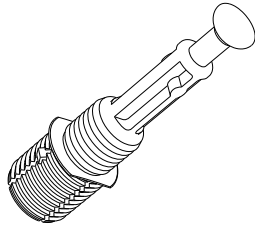
UPOZORN NÍ/UPOZORNENIE !!

Hlavním spojovacím materiálem pro tyto produkty je spojovací kování Minifix. Před zahájením montáže zkontrolujte níže uvedené výkresy. /Hlavným spojovacím materiálom pre tieto produkty je spojovacie kovanie Minifix. Pred zahájením montáže skontrolujte nižšie uvedené výkresy.

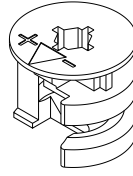
A04



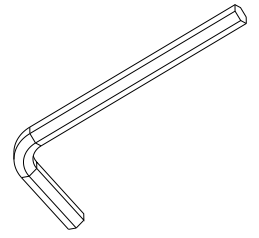
A23



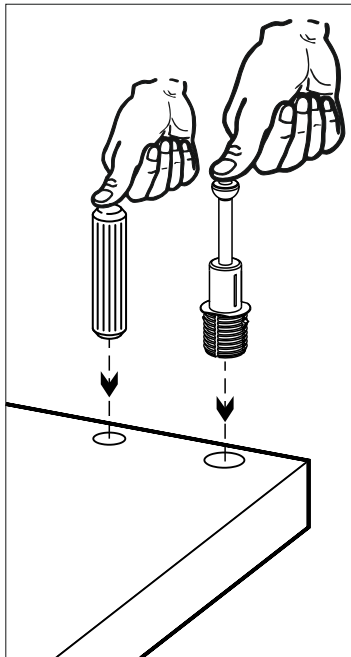
A22



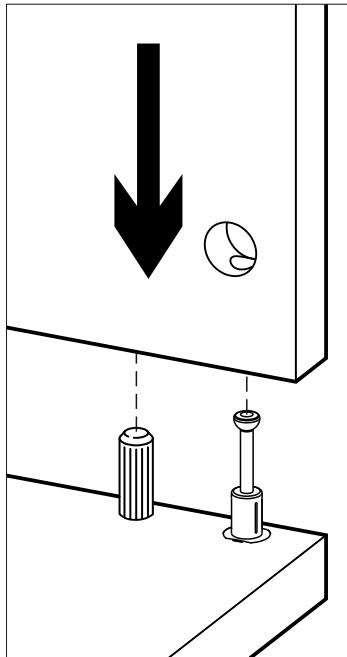
A12



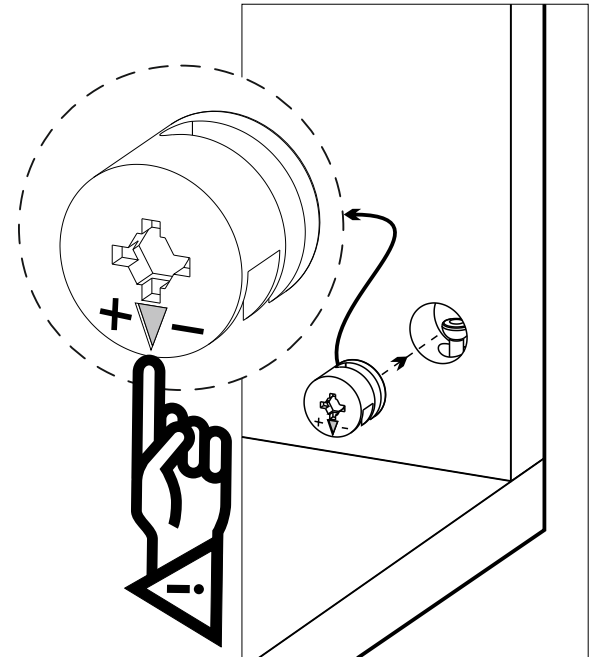
1



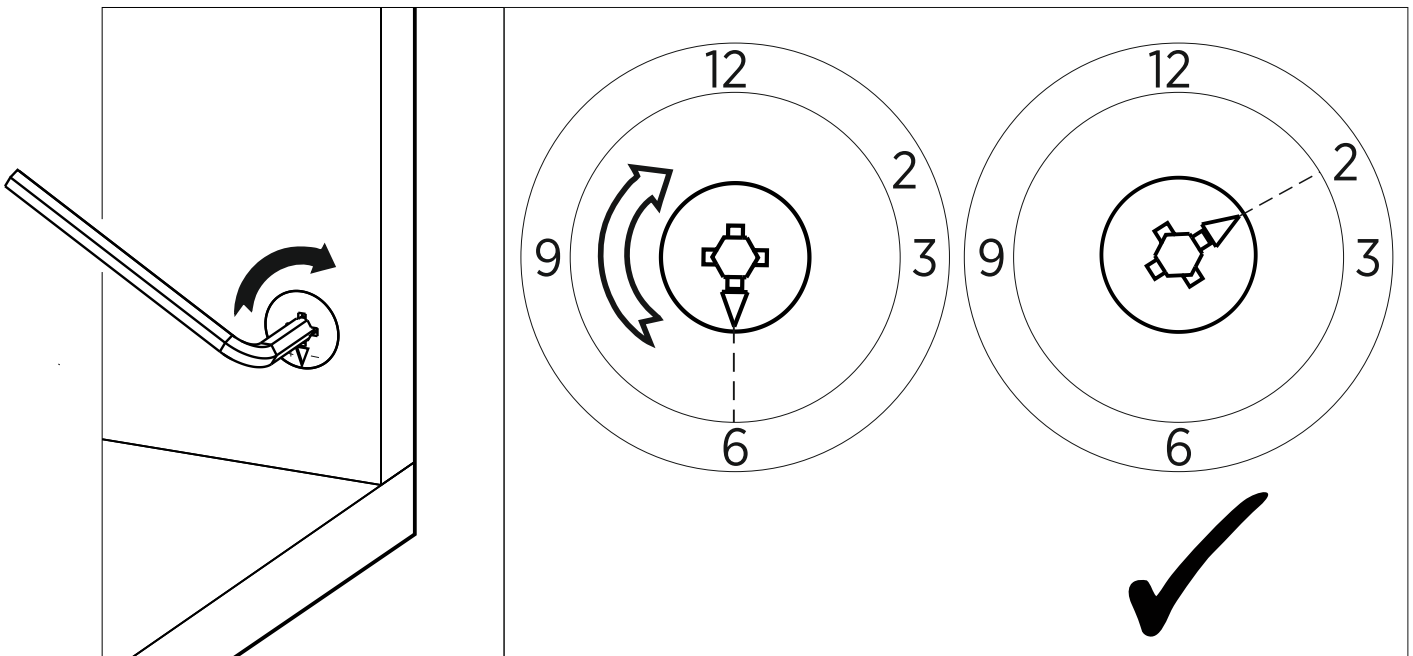
2



3



4



UPOZORNĚNÍ/UPOZORNENIE !!

Naše produkty jsou šroubovací. Než budete pokračovat v instalaci, zkuste si ujasnit následující.

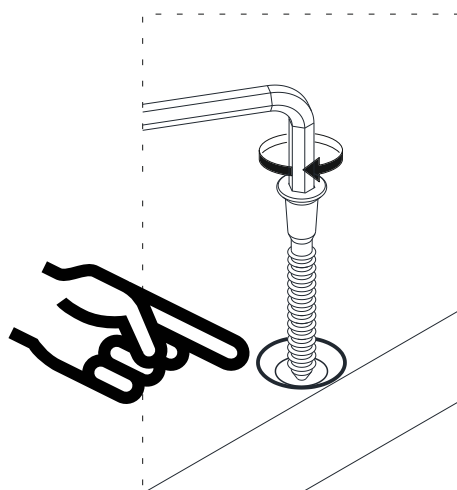
Naše produkty sú skrutkovacie. Skôr ako budete pokračovať v inštalácii, skúste si ujasniť nasledujúce.



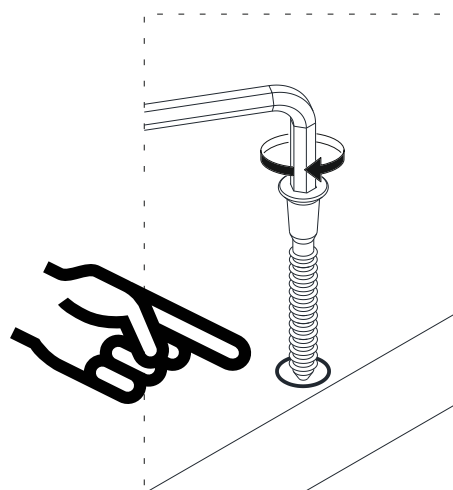
A13



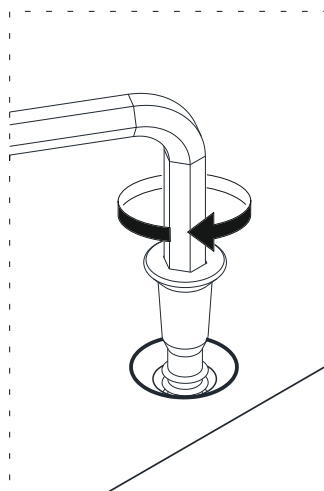
1



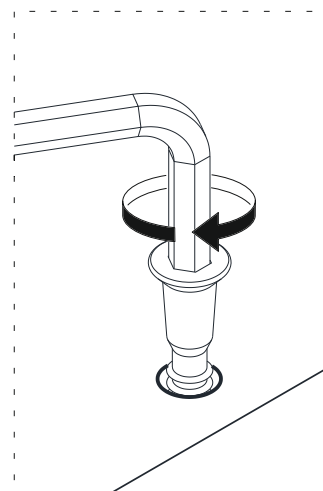
1



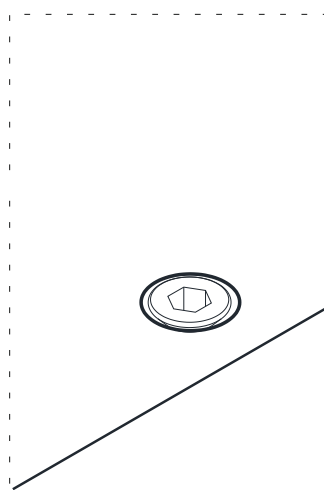
2



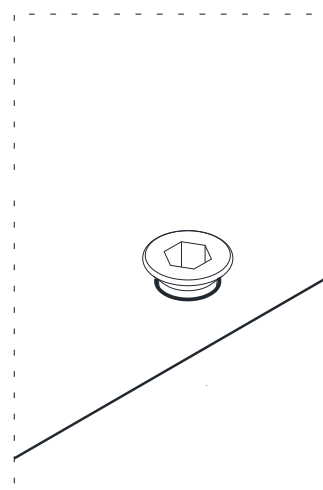
2

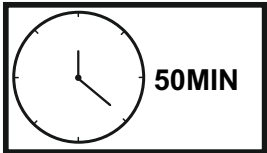


3



3



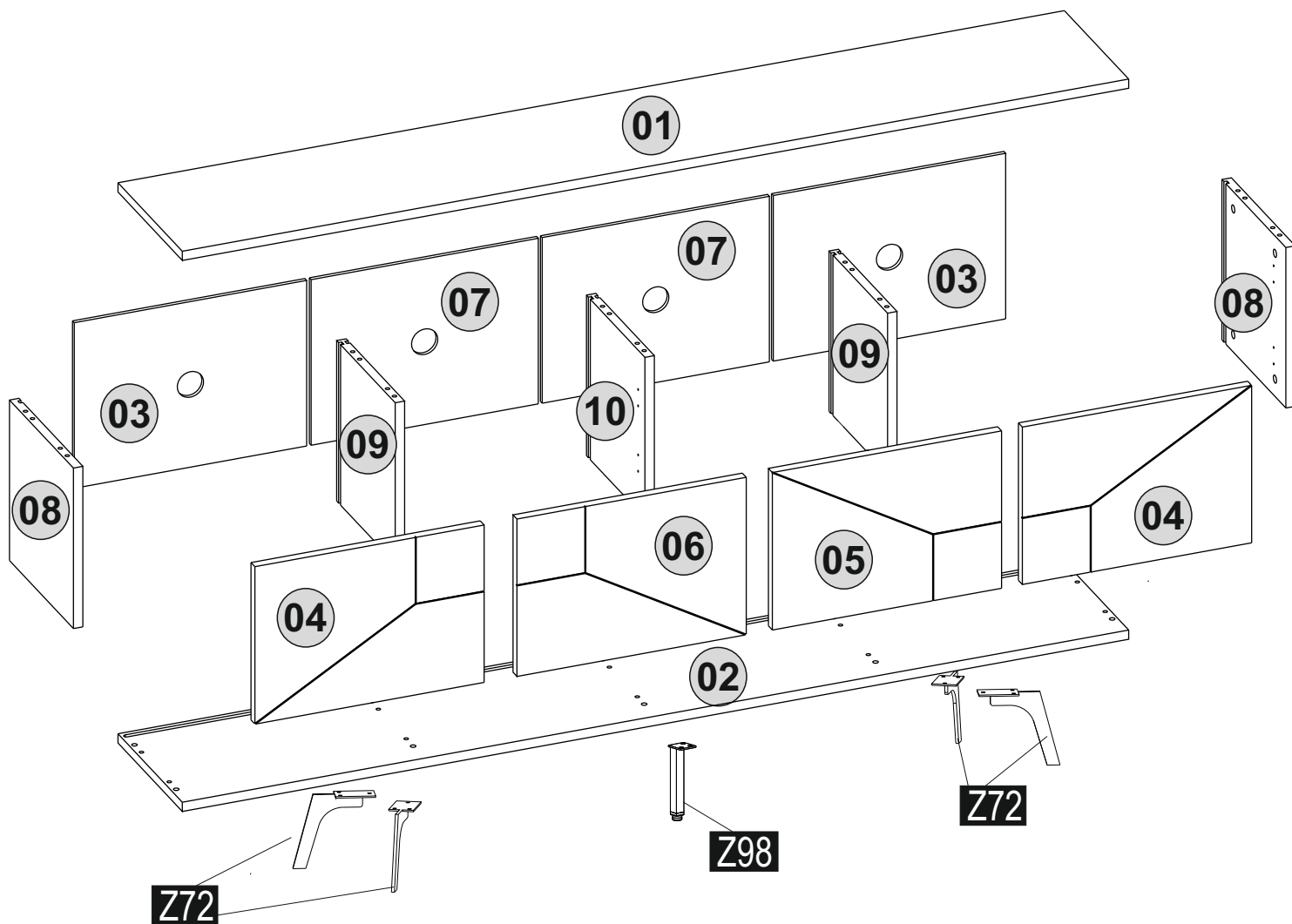


Postupujte podľa krokov inštalácie v uvedenom poradí. Umiestnite diely tak, ako je znázornené v krokoch inštaláčnej príručky.
 Postupujte podle kroků instalace v uvedeném pořadí. Umístěte díly tak, jak je znázorněno v krokoch instalační příručky.

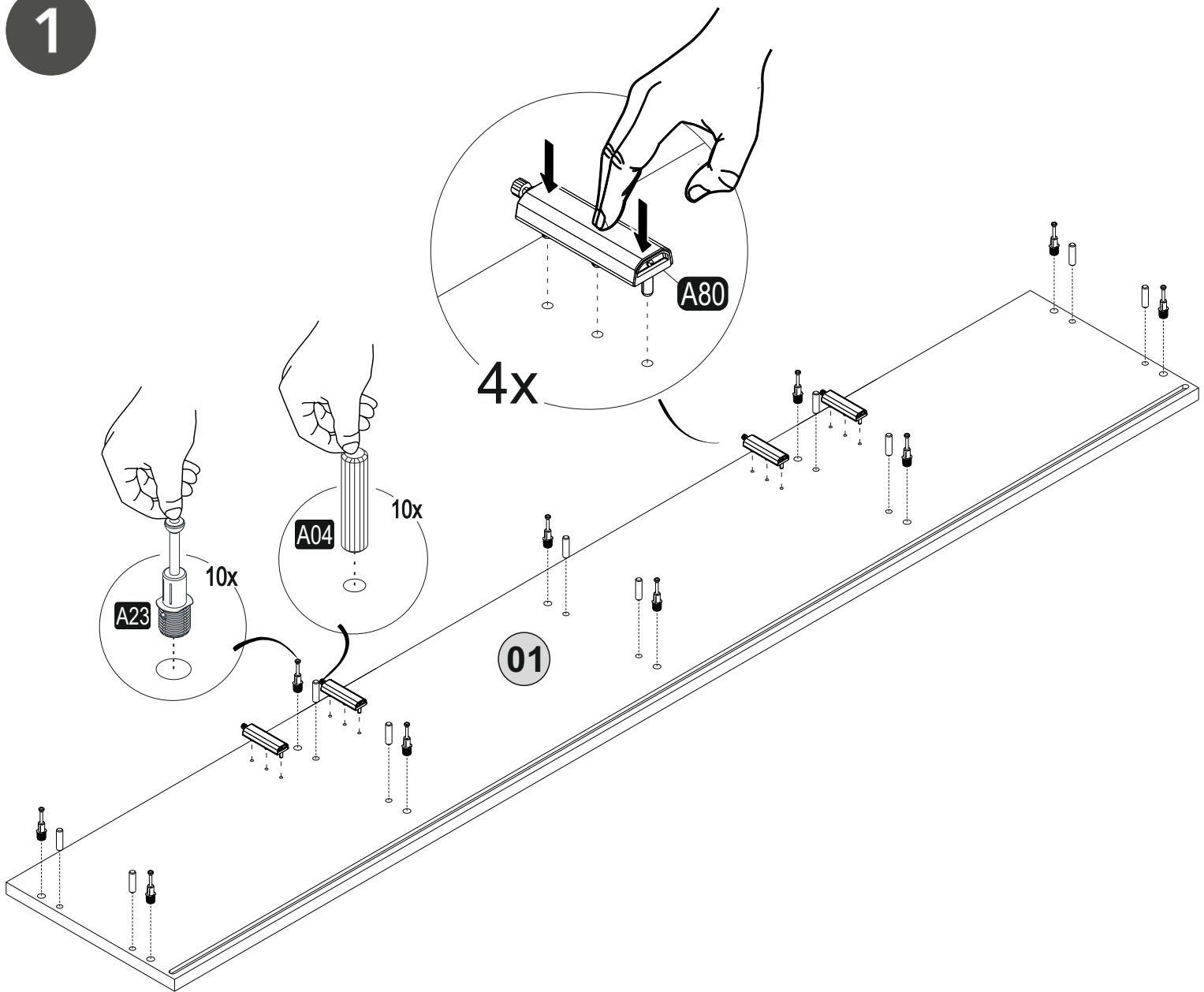


SEZNAM PRÍSLUŠENSTVÍ / ZOZNAM PRÍSLUŠENSTVA

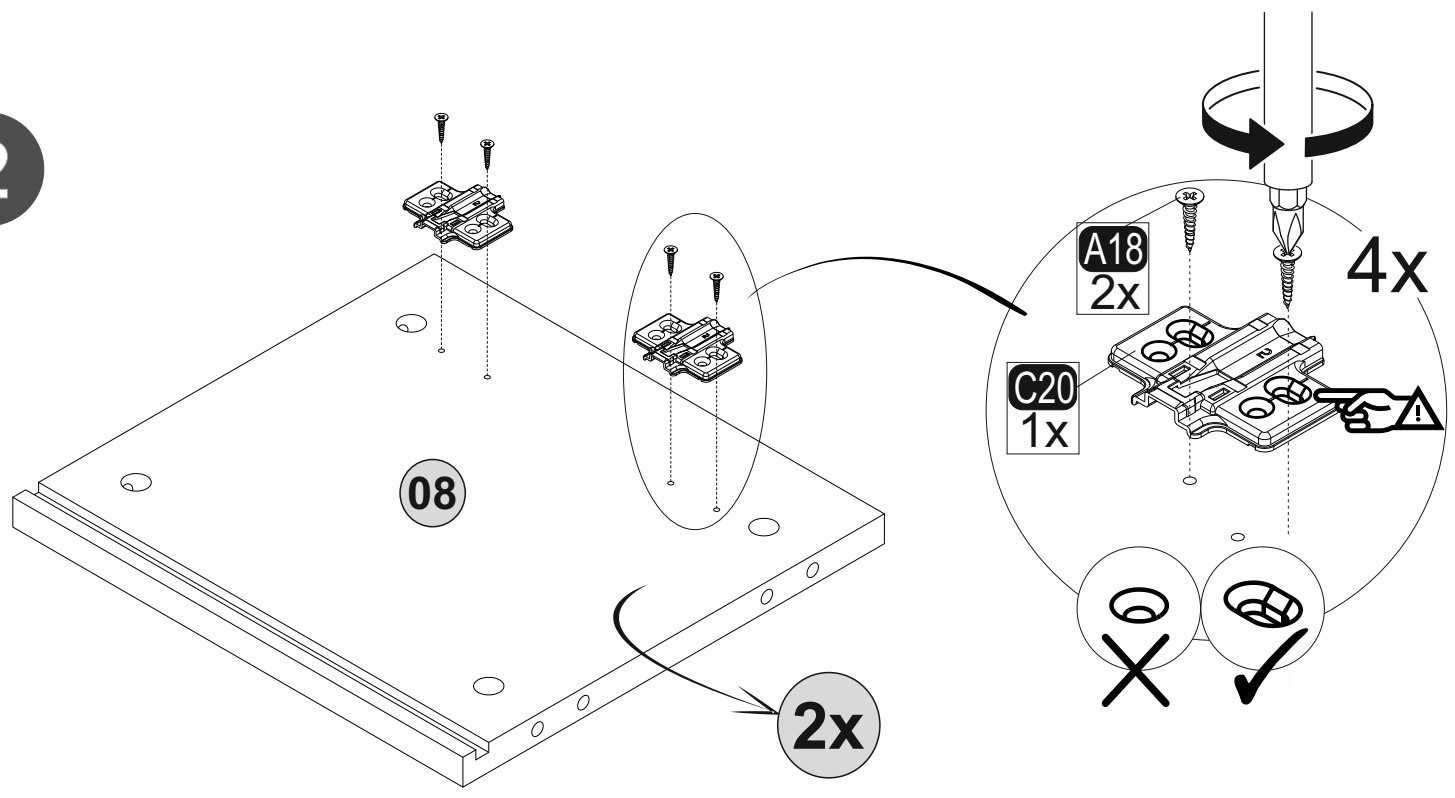
A22 Minifix k18 20x	A23 Minifix M10 20x	A04 Ø8 20x	A12 Allen 1x	A06 18mm C1-20x
C18 YdbF(S) 2x	C19 SdbF(S) 2x	C15 Ydb(S) 2x	C16 Sdb(S) 2x	C20 Mtk(S) 8x
A25 ARK.PL 16x	A80 bas ac 4x	A18 3,5x18 64x	A69 P.D. 15x	Z72 4x
			Z98 A.M.A 150mm 1x	B15 15 (black)mm 15x



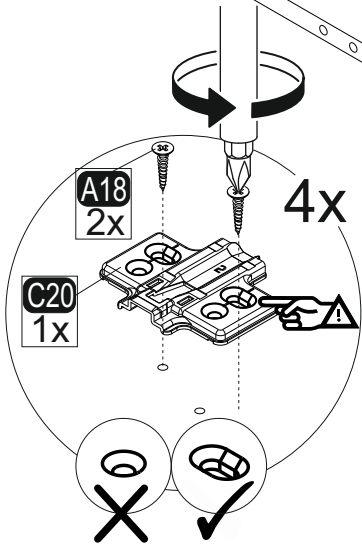
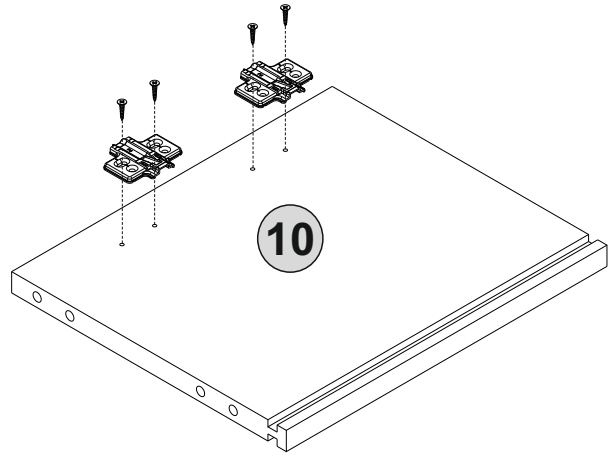
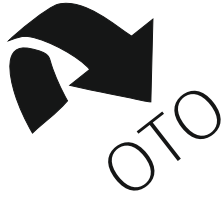
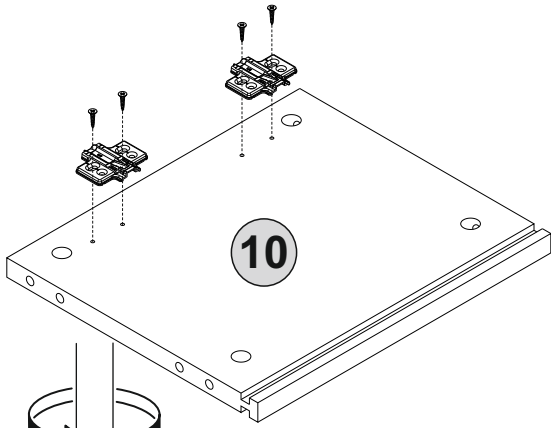
1



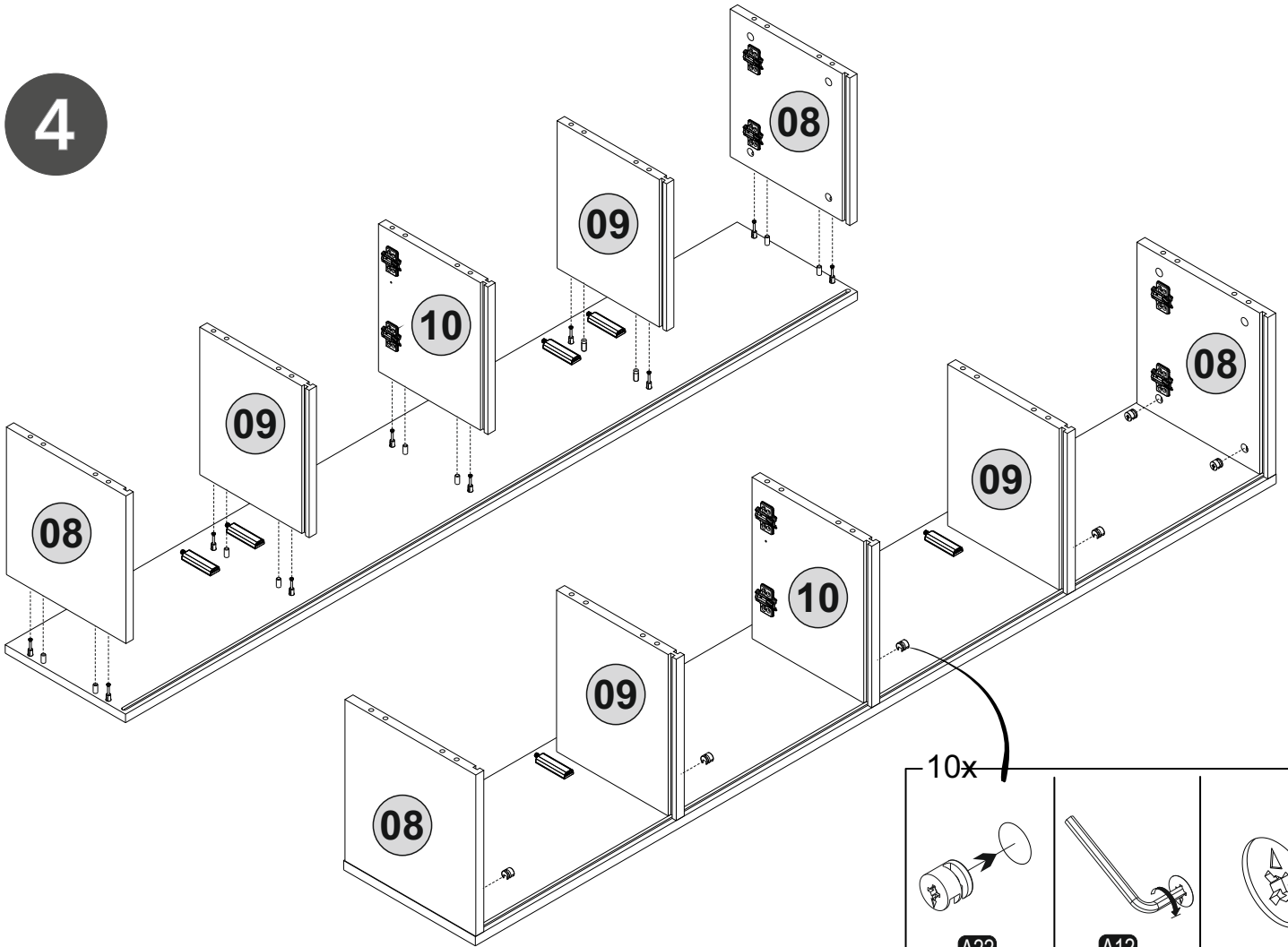
2



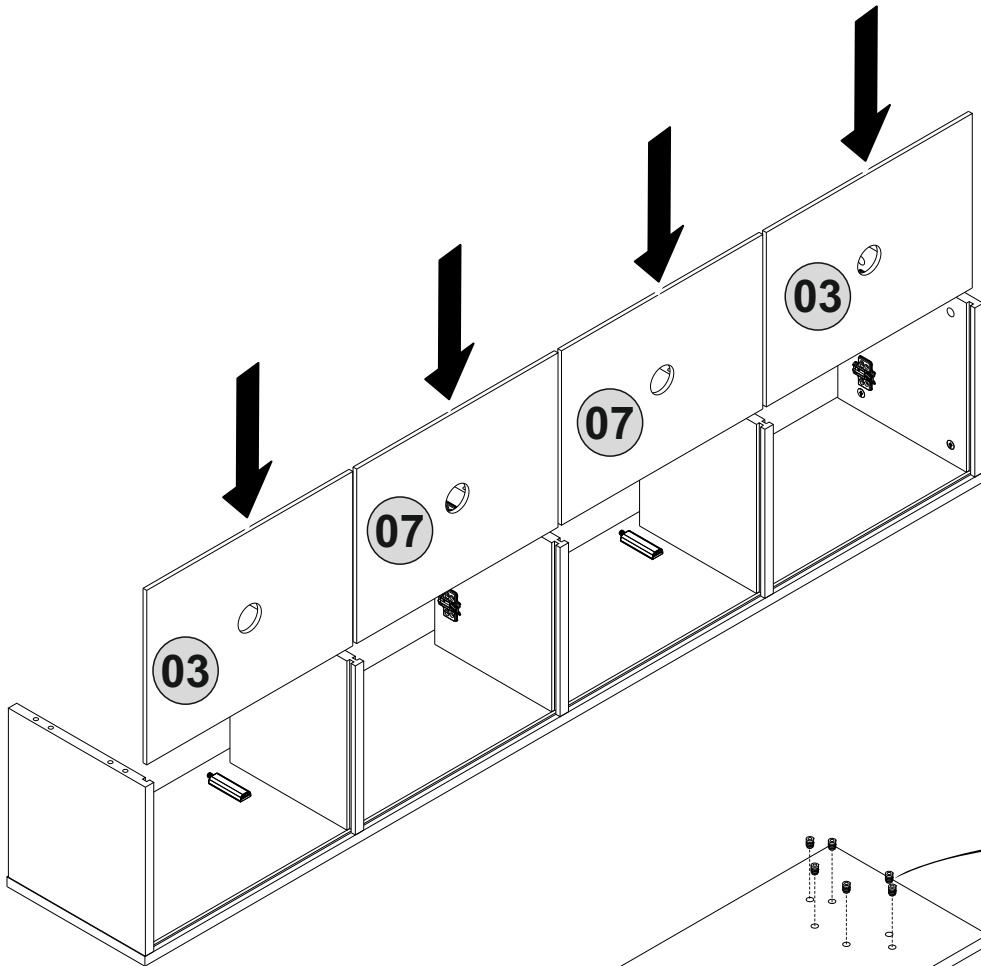
3



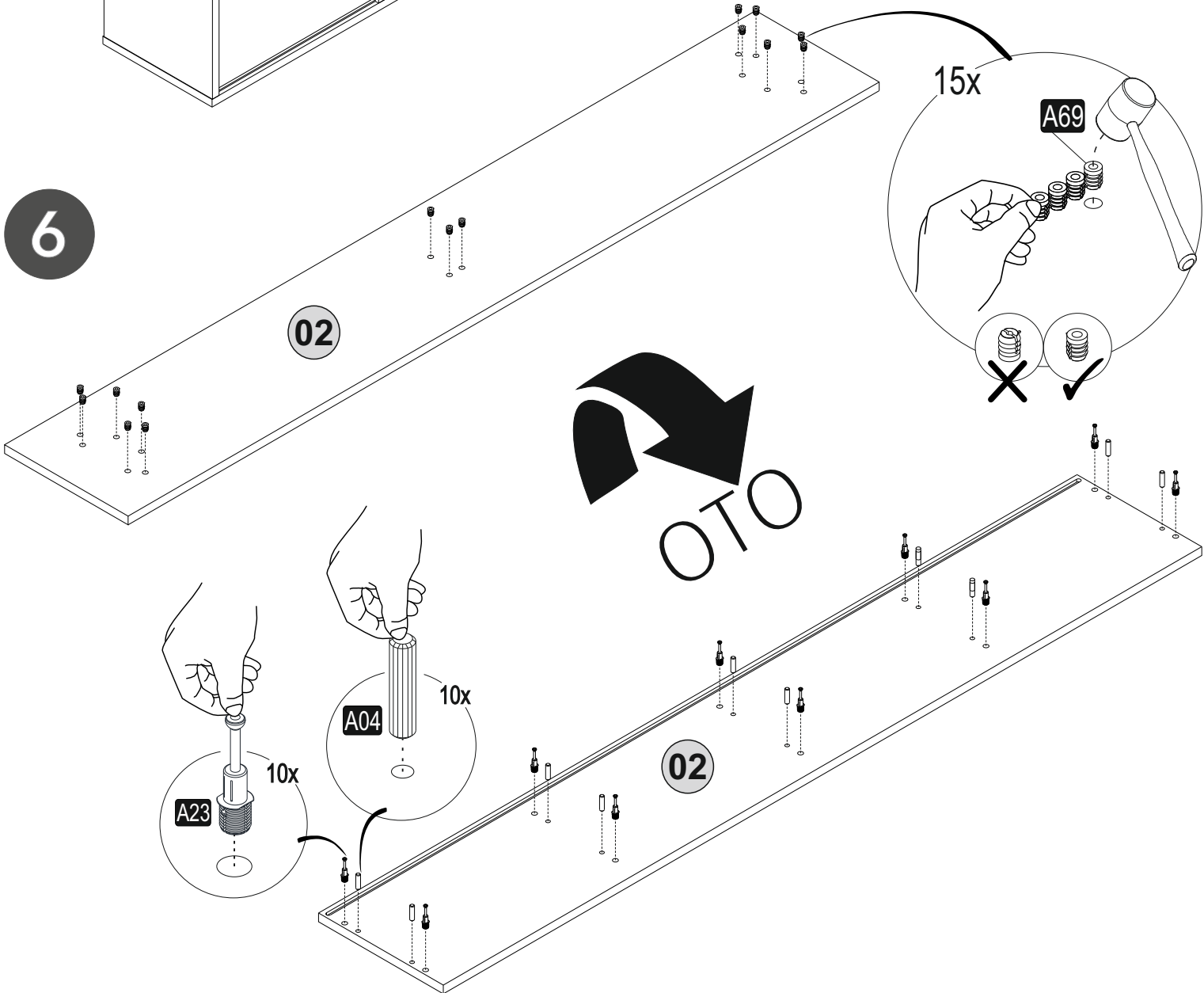
4



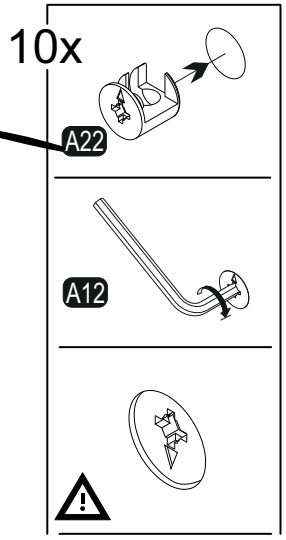
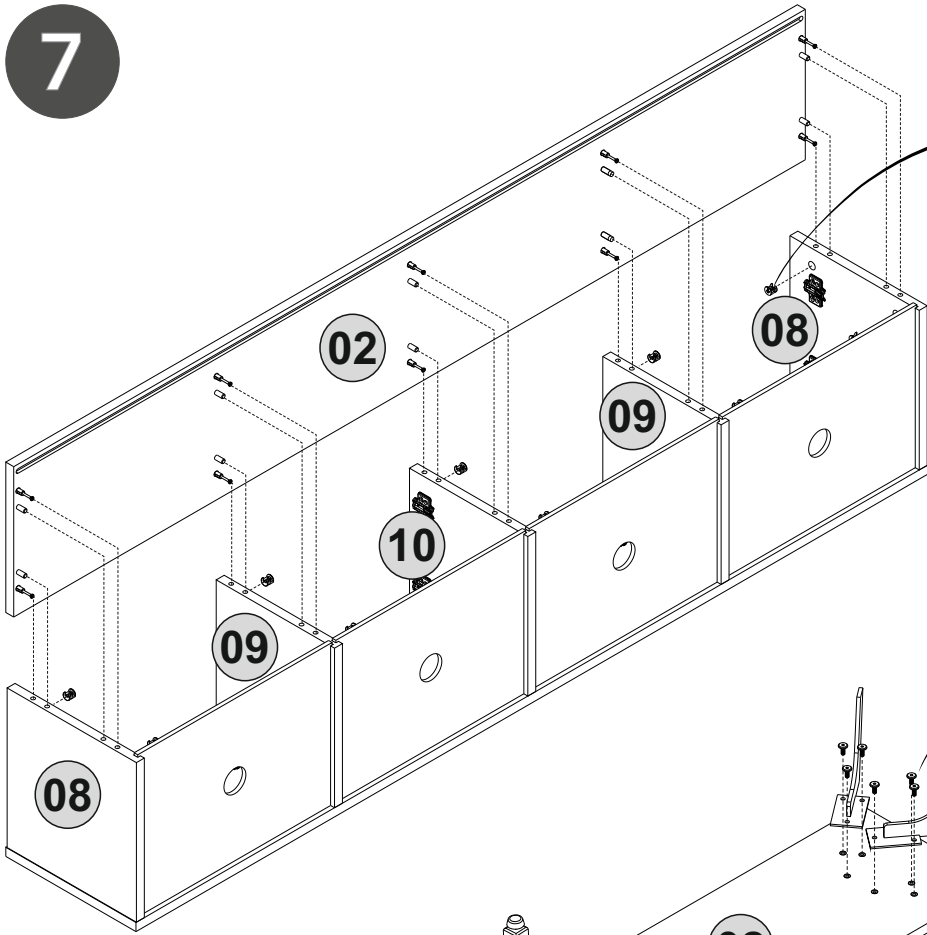
5



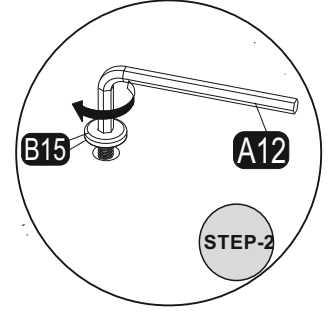
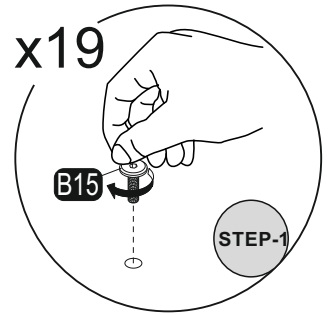
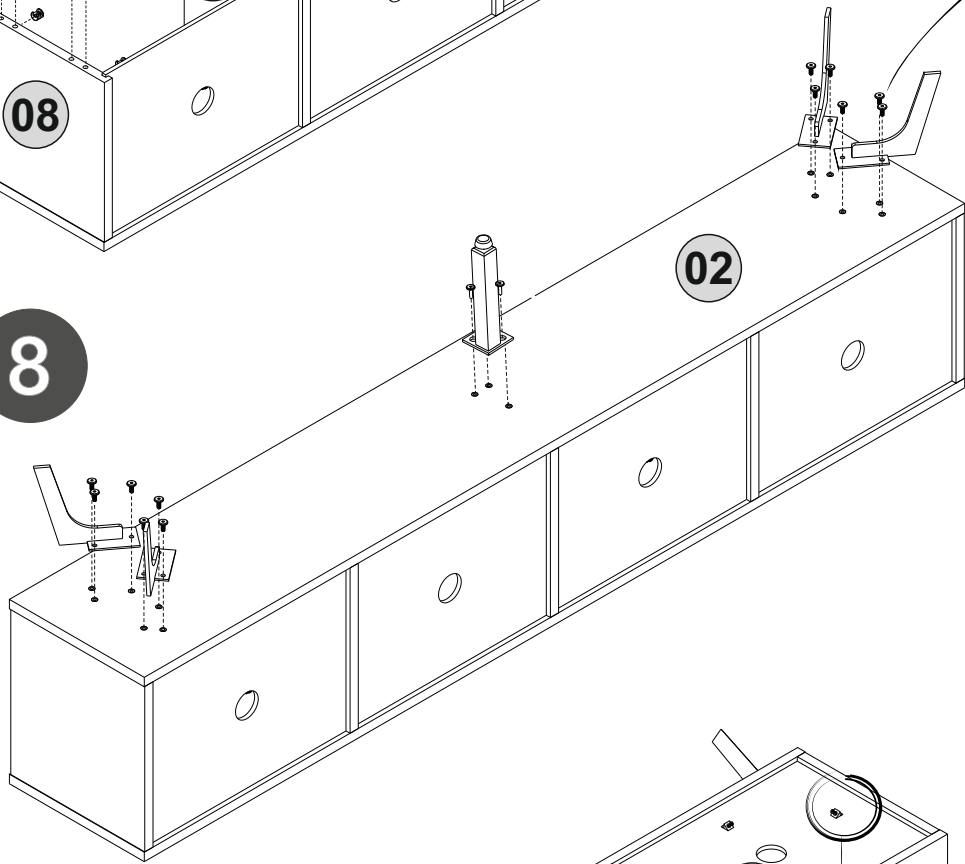
6



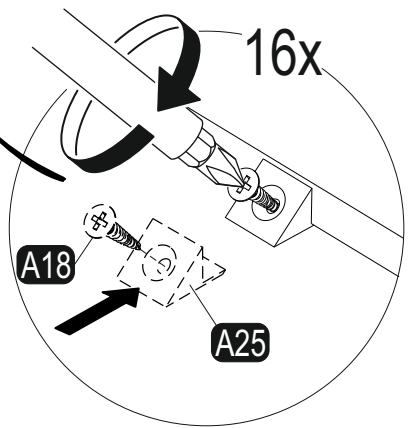
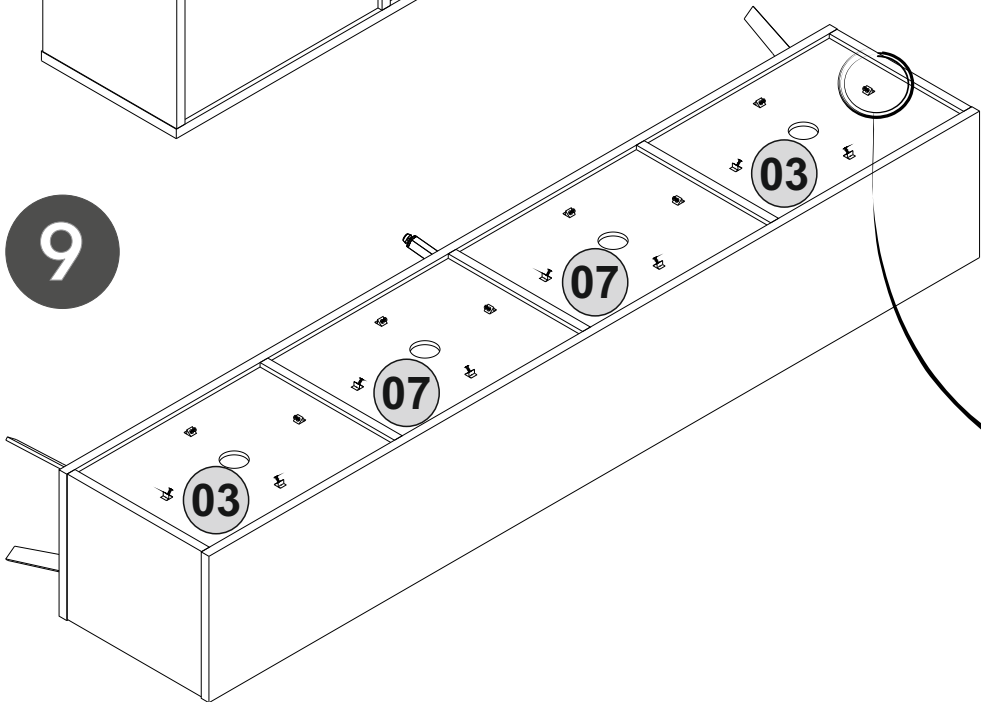
7



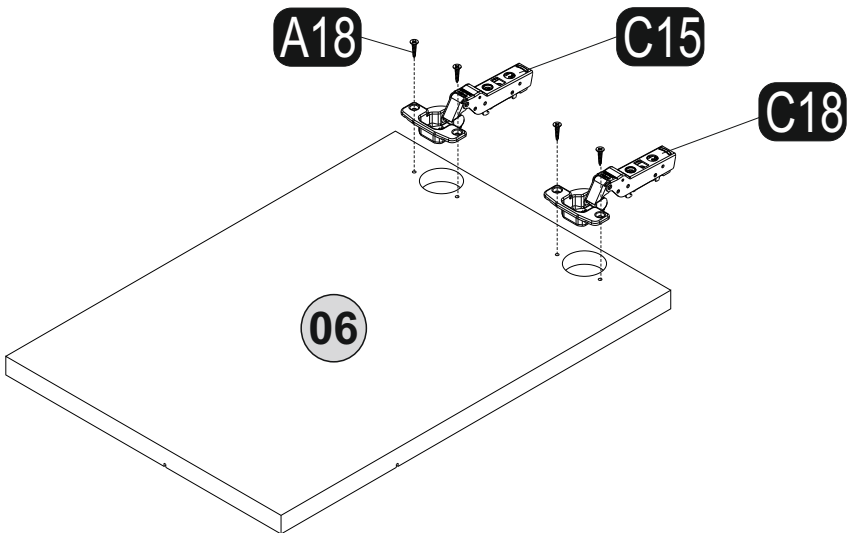
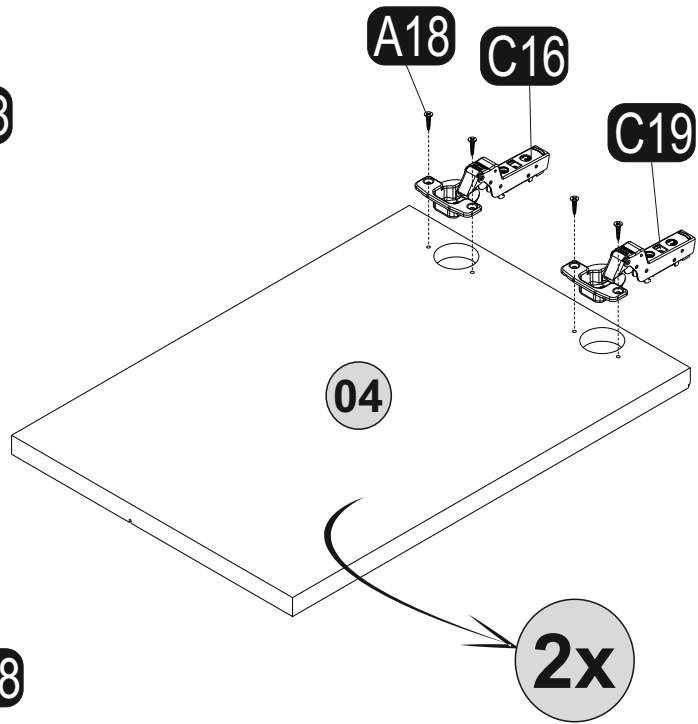
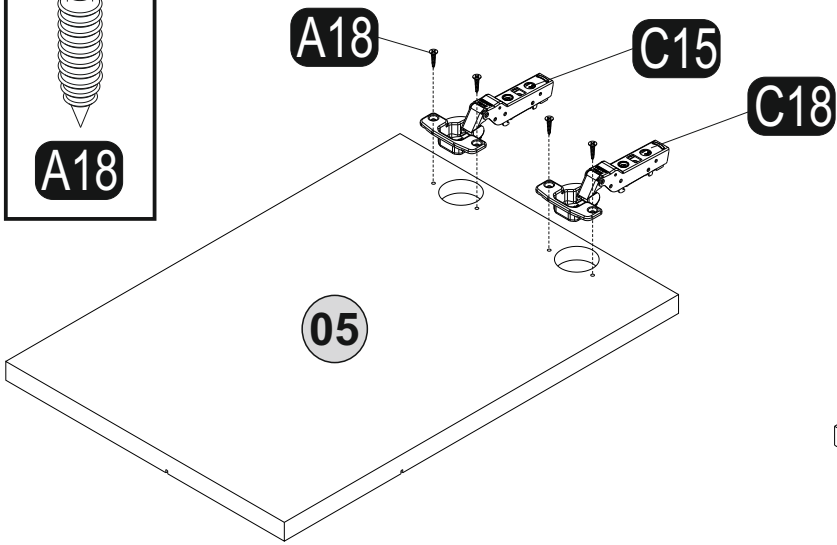
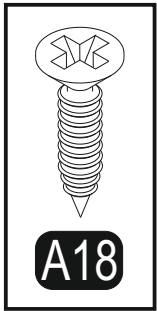
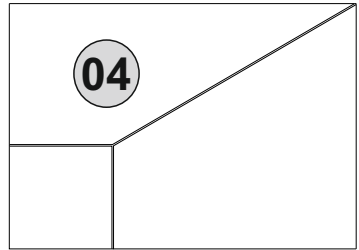
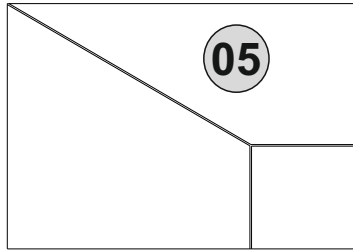
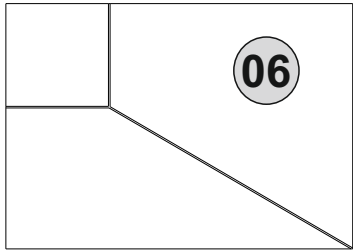
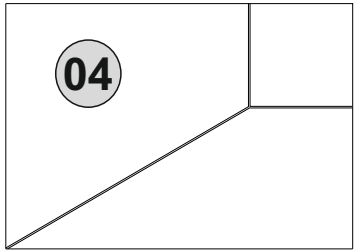
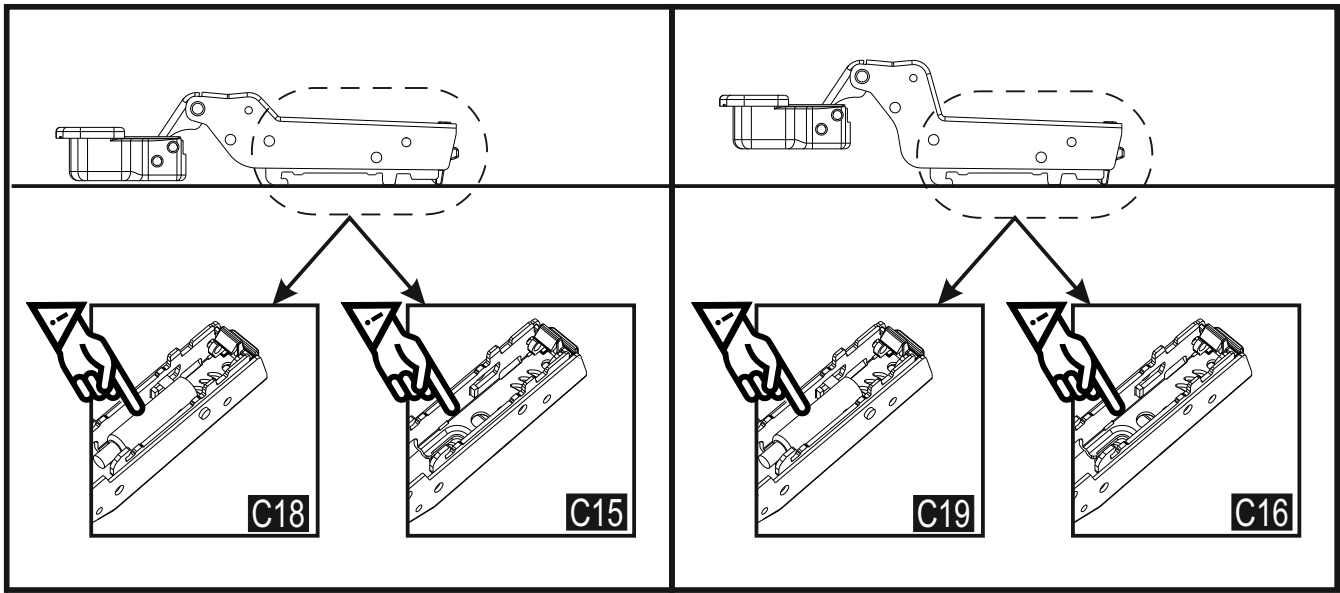
8

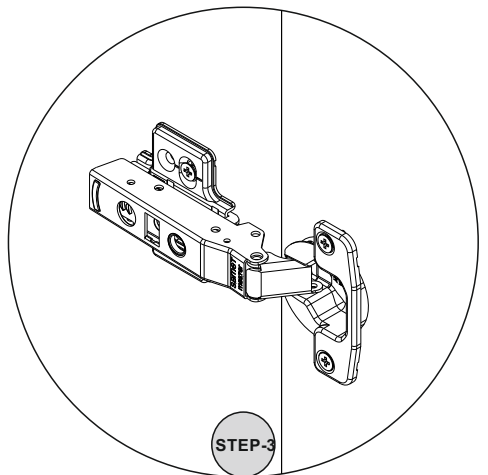
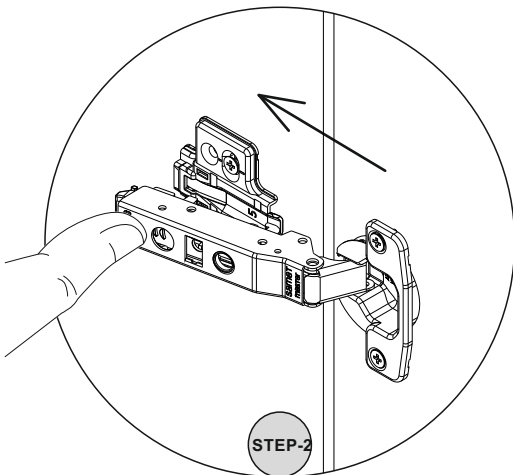
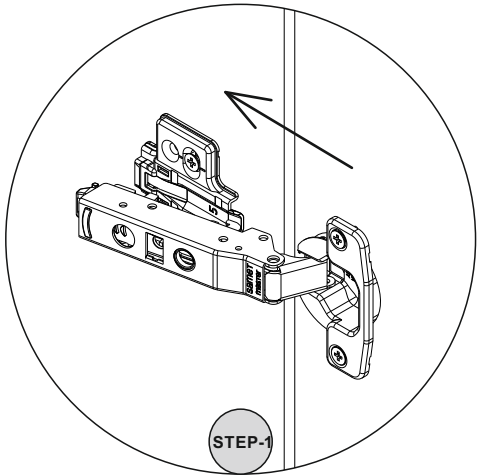
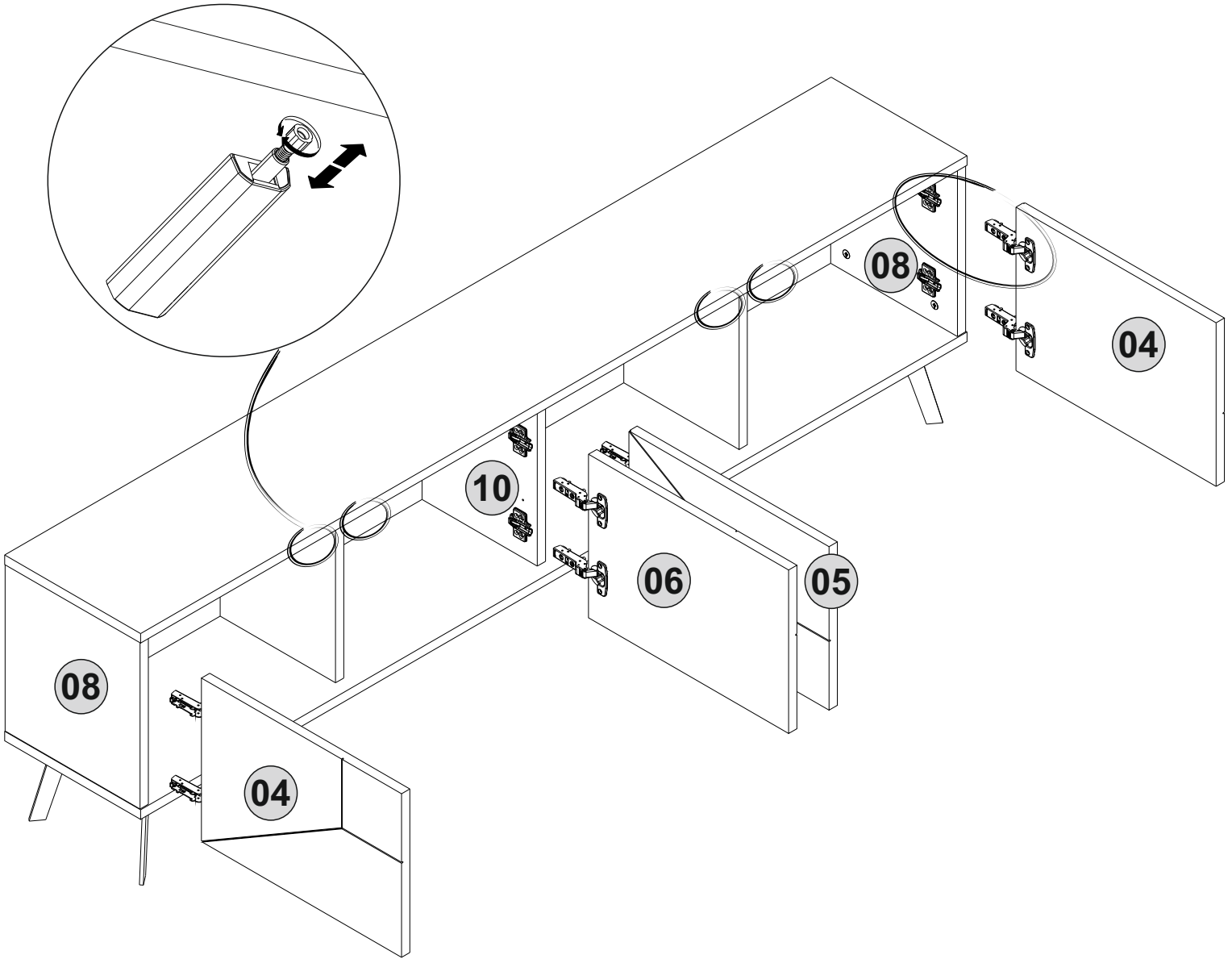


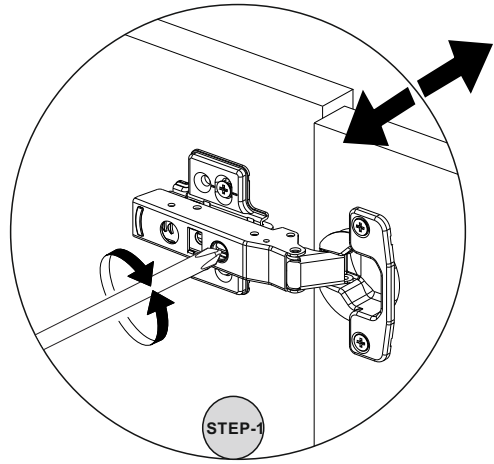
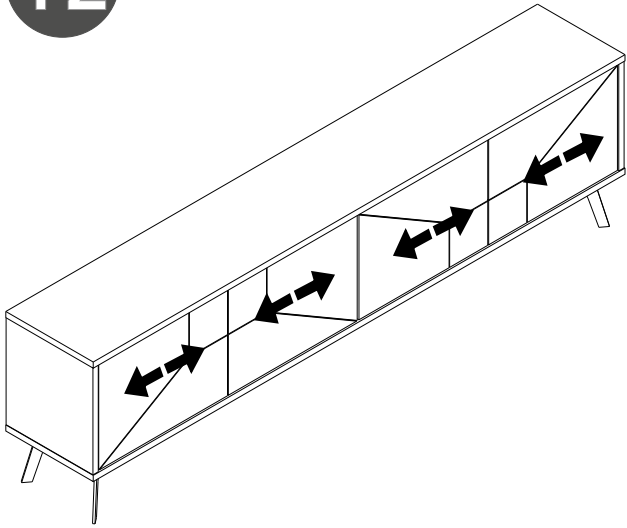
9



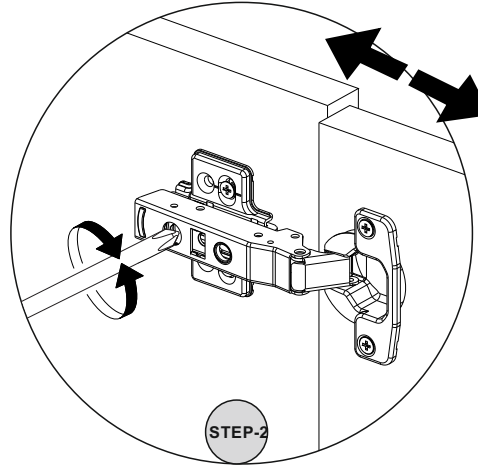
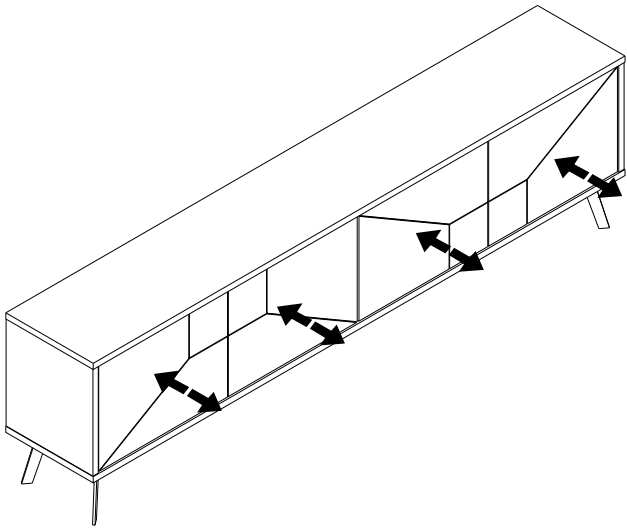
10



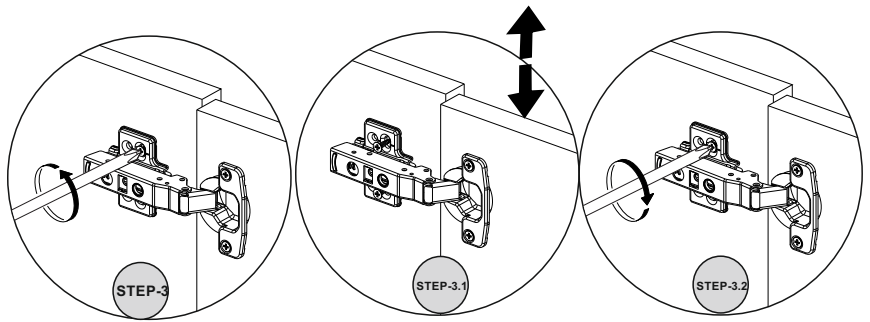
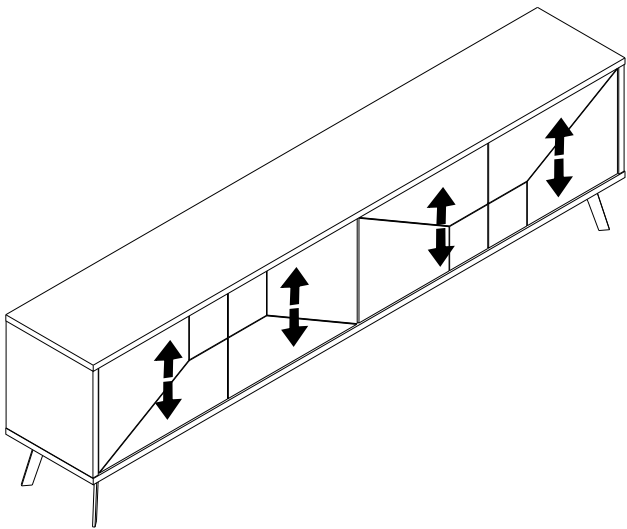




STEP-1



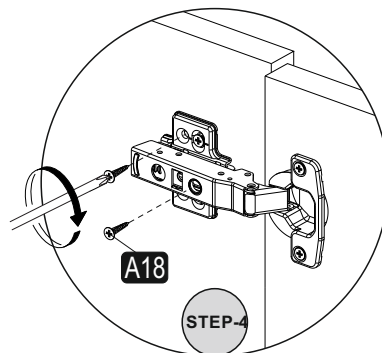
STEP-2



STEP-3

STEP-3.1

STEP-3.2



STEP-4

