

UA

ПОРЯДОК МОНТАЖУ

УВАГА! Під час монтажу елементи необхідно класти на м'яку чисту підкладку, наприклад, рушник, ковдра. Не монтувати меблі на дивані, войлоці і т.п. Недотримання вказівок виробника може призвести до появи подряпин на поверхні меблів.

1. В отвори Ø8 мм, які знаходяться в торцях елементів, забити кілки **f1**.

УВАГА! Якщо виявиться, що кілок виступає з отвору на довжину більшу ніж 10 мм, його необхідно забити, замінити іншим або зрізати, оскільки при складанні він може пошкодити бік.

ТАКІ ВИПАДКИ НЕ ПІДЛЯГАЮТЬ РЕКЛАМАЦІЇ!

- У відповідні отвори кришок **4,5** вкрутити дюбелі ексцентричних стяжок **r16**.
- До боків **1,2** прикрутити направляючі **w45** з підкладками **w36** шурупами **e10**, а до перегородки **3** еврошурупами **e3** і шурупами **p1**.
- До кришки **4** прикріпити ніжки разом із цоколями стяжними гвинтами типу конфірма **e8** (стяжні гвинти **e8** закрутити так, щоб вони не виступали за кришку).
- Скласти сегмент згідно з малюнком і з'єднати ексцентричними стяжками **r1**, використовуючи для цього ключик **z1**.
- Прикріпити планку **12** кілками **f1**, використовуючи клей **y1**.
- Покласти корпус сегмента фасадом вниз на рівну поверхню, вирівняти бокові стінки так, щоб діагоналі були рівними.
- Прибити задню стінку **17** цвяхами **l1**, перед цим вставити з'єднувальну планку **18**.
- Скласти шухляди згідно з малюнком.
- Прикрутити ручки **c35**, використовуючи гвинти **j1**.

RU

ОЧЕРЕДНОСТЬ МОНТАЖА








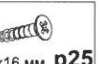









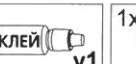

ВНИМАНИЕ! Во время монтажа элементы следует класть на мягкую чистую подкладку, например: полотенце, одеяло. Не монтировать мебель на диване, войлоке и т.п. Несоблюдение указаний производителя может привести к появлению царапин на поверхности мебели.

1. В отверстия Ø8 мм, которые находятся в торцах элементов, вбить шканты **f1**.

ВНИМАНИЕ! В случае, если шкант выступает из отверстия более чем на 10 мм, его необходимо добить, заменить другим или срезать, поскольку он при монтаже может повредить боковую стенку.

ТАКИЕ СЛУЧАИ НЕ ПОДЛЕЖАТ РЕКЛАМАЦИИ!

- В соответствующие отверстия крышек **4,5** вкрутить дюбеля эксцентрических стяжек **r16**.
- К бокам **1,2** прикрутить направляющие **w45** вместе с подкладками **w36** шурупами **e10**, а к перегородке **3** еврошурупами **e3** и шурупами **p1**.
- К крышке **4** прикрутить ножки вместе с цоколями стяжными винтами типа конфирмат **e8** (стяжные винты **e8** закрутить так, чтобы они не выступали за крышку).
- Собрать сегмент в соответствии с рисунком и соединить эксцентрическими стяжками **r1**, используя для этого ключик **z1**.
- Прикрепить планку **12** шкантами **f1**, используя клей **y1**.
- Положить корпус сегмента лицевой стороной вниз на ровную поверхность, выровнять боковые стенки так, чтобы диагонали были равны.
- Прибить заднюю стенку **17** гвоздями **l1**, перед этим вставить соединительную планку **18**.
- Собрать выдвижные ящики в соответствии с рисунком.
- Прикрутить ручки **c35**, используя винты **j1**.

Фурнітура Фурнітура	8x  c35¹	8x  c35²	3x  e3 Ø6x13 мм	4x  e8 Ø7x60 мм	24x  e10 Ø6,0x31 мм
	20x  e32 Ø5x50 мм	25x  f1 Ø8x30 мм	8x  j1 M4x20 мм	35x  l1	3x  p1 Ø3,5x13 мм
	6x  p25 Ø3,5x16 мм	20x  p54 Ø3x12 мм	30x  r1 Ø15 #16	30x  r16	26x  s2
	3x  t34 333 мм	24x  w36	5x  w45^{DR} 350 мм	5x  w45^{CR} 350 мм	5x  w45^{DL} 350 мм
	5x  w45^{CL} 350 мм	1x  y1 КЛЕЙ	1x  z1		

ІНСТРУКЦІЯ МОНТАЖУ | ИНСТРУКЦИЯ МОНТАЖА

Система **СОНАТА**

Комод - 5s/10



ГАБАРИТНІ РОЗМІРИ:

ширина 101 см
висота 90,5 см
глибина 44,5 см

ГАБАРИТНЫЕ РАЗМЕРЫ:

ширина 101 см
высота 90,5 см
глубина 44,5 см

УВАГА !!!*Шановний Клієнте!*

У разі виявлення в комплектації пакета відсутності будь-якого елемента або наявності браку

обов'язково!!! -

етикетку-ярлик з даного пакета і **інструкцію монтажу** з відміткою кода цього елемента повернути продавцю.

При відсутності **етикетки-ярлика** рекламація не приймається!

ВНИМАНИЕ !!!*Уважаемый Клиент!*

В случае обнаружения в комплектации пакета отсутствия какого-либо элемента или наличия брака

обязательно!!! -

этикетку-ярлик с данного пакета и **инструкцию монтажа** с пометкой кода этого элемента вернуть продавцу.

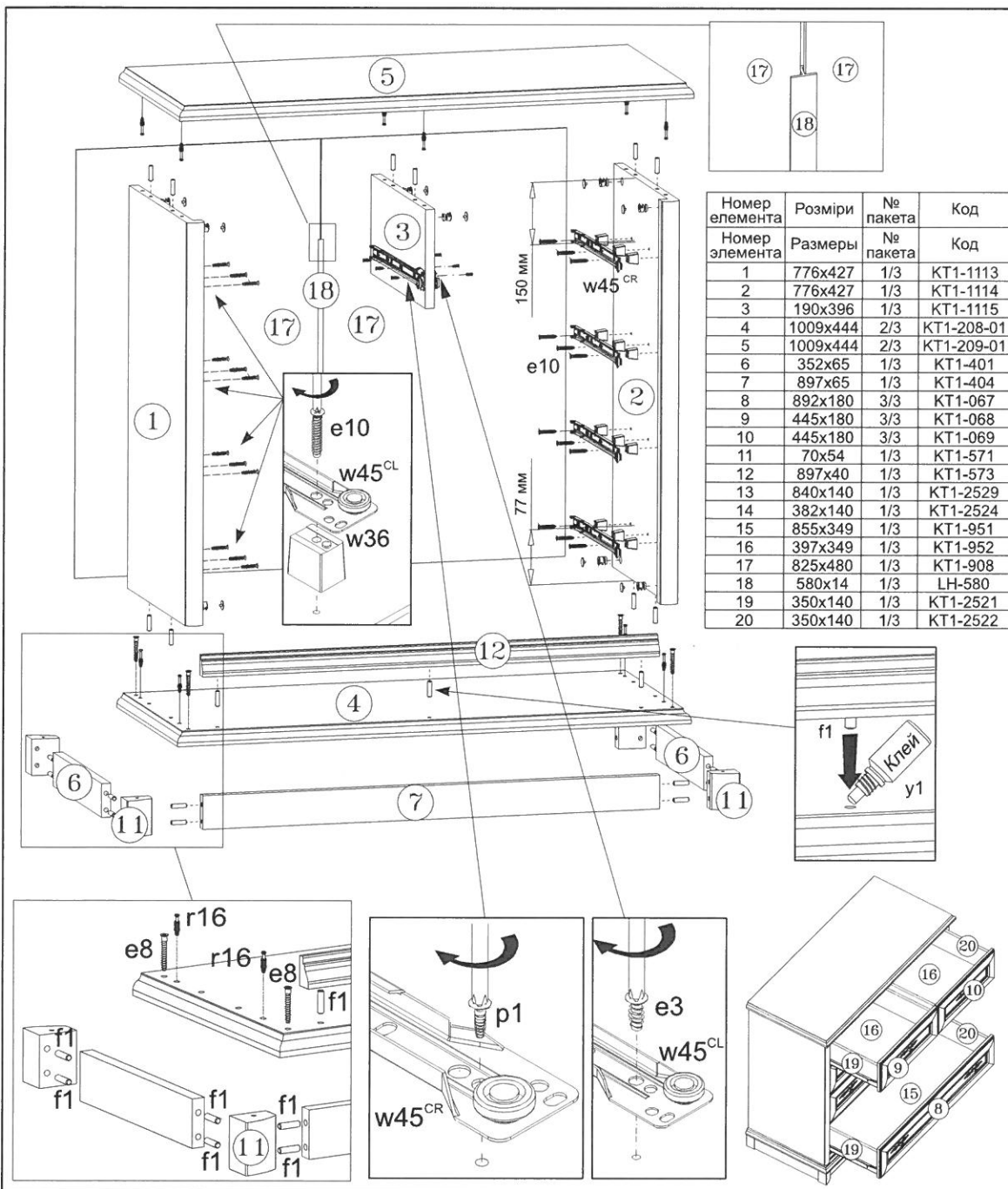
При отсутствии **этикетки-ярлика** рекламація не принимается!



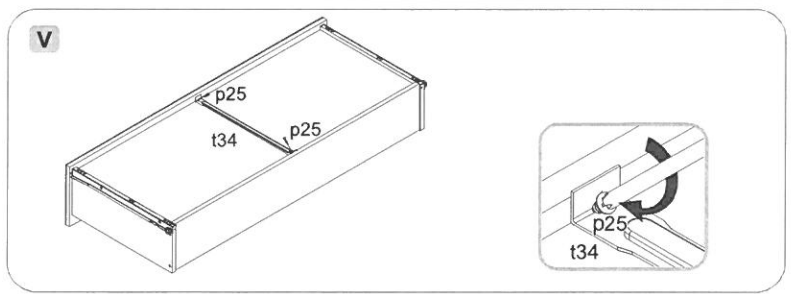
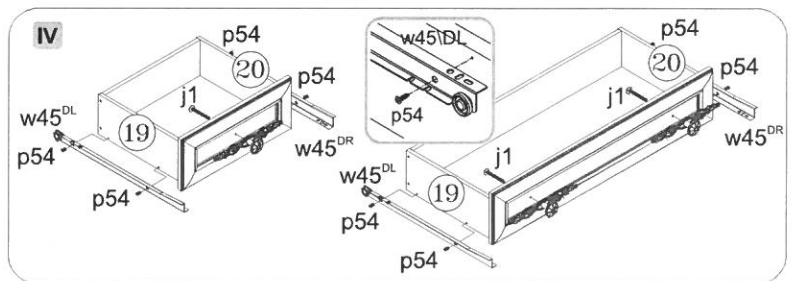
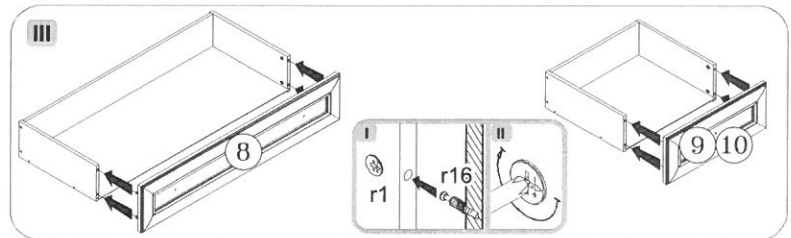
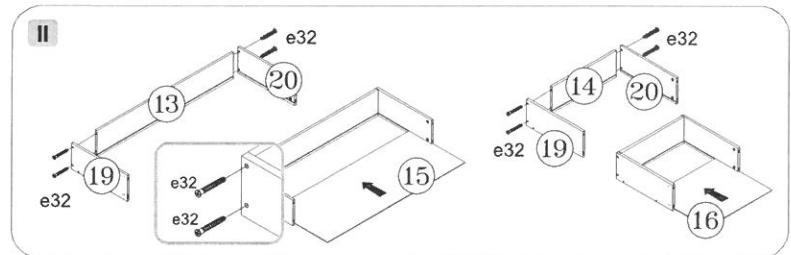
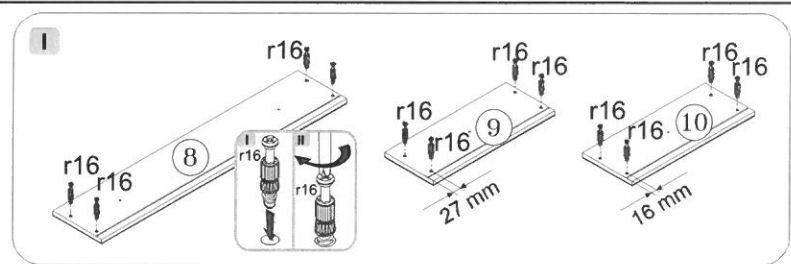
Виробник:
ТзОВ "ГЕРБОР-ХОЛДІНГ"
Україна, м. Володимир-Волинський
вул. Луцька, 211а
тел.: 2-33-33; 2-29-03



Производитель:
ТОО "ГЕРБОР-ХОЛДИНГ"
Украина, г. Владимир-Волинский
ул. Луцкая, 211а
тел.: 2-33-33; 2-29-03



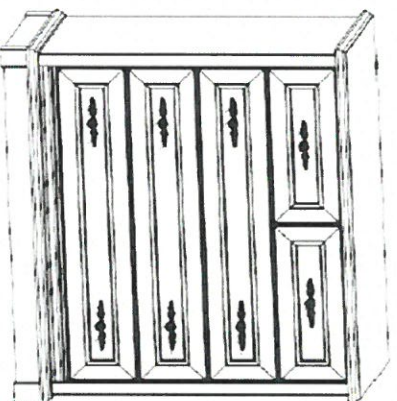
Номер елемента	Розміри	№ пакета	Код
1	776x427	1/3	KT1-1113
2	776x427	1/3	KT1-1114
3	190x396	1/3	KT1-1115
4	1009x444	2/3	KT1-208-01
5	1009x444	2/3	KT1-209-01
6	352x65	1/3	KT1-401
7	897x65	1/3	KT1-404
8	892x180	3/3	KT1-067
9	445x180	3/3	KT1-068
10	445x180	3/3	KT1-069
11	70x54	1/3	KT1-571
12	897x40	1/3	KT1-573
13	840x140	1/3	KT1-2529
14	382x140	1/3	KT1-2524
15	855x349	1/3	KT1-951
16	397x349	1/3	KT1-952
17	825x480	1/3	KT1-908
18	580x14	1/3	LH-580
19	350x140	1/3	KT1-2521
20	350x140	1/3	KT1-2522



MONTÁŽNY NÁVOD

SYSTÉM SONATA

Komoda – 5s/10



Rozmery:

Šírka 101,5 cm

Výška 90,5 cm

Hĺbka 44,5 cm

UPOZORNENIE!

Vážený zákazník,

V prípade, že pri kompletizácii zistíte závadu alebo chyba nejaká súčiastka, v rámci reklamácie predložte predajcovi štítok z obalu a montážny návod s kódom danej časti. Reklamácia sa bez štítku z obalu neakceptuje.

Výrobca:

TOO GERBOR HOLDING

Lučkaja 2113

Volodymyr-Volynskyj, Ukrajina

tel.: 2-33-33, 2-29-03



Montážny návod

Upozornenie! Počas montáže kladte jednotlivé diely na mäkkú a čistú podložku (napr. uterák alebo pokrývku). Nepoužívajte ako podklad pohovku, plšť a pod. Nedodržovanie pokynov výrobcu môže viesť ku vzniku rýh na povrchu nábytku.

1. Do otvorov s priemerom 8 mm, ktoré sa nachádzajú na hrane jednotlivých častí vklepte spojovacie kolíky **f1**. **Pozor!** Pokiaľ zistíte, že spojovací kolík vstupuje z otvoru viac ako 10 mm, je nutné ho zatlačiť, vymeniť alebo skrútiť, pretože by pri spojovaní mohol poškodiť bočnú stenu. **V takom prípade nie je možné uplatniť reklamáciu.**
2. Do príslušných otvorov dosiek **4, 5** zaskrutkujte hmoždinky dielov **r16**.
3. K bokom **1,2** priskrutkujte koľajničky **w45** spoločne s podložkami **w36**, použite skrutky **e10**. K priečke **3** ich priskrutkujte skrutkami **e3** a **p1**.
4. K doske **4** priskrutkujte nožičky a sokle pomocou skrutiek **e8** (zaskrutkujte ich tak, aby nevystupovali nad dosku.)
5. Zostavte celú časť podľa nákreсу a priskrutkujte pomocou dielov **r1**, použite kľúč **z1**.
6. Prilepte lištu **12** pomocou spojovacích kolíkov **f1**, použite lepidlo **y1**.
7. Položte korpus čelnou stranou dolu na rovný povrch a vyrovnajte bočné steny tak, aby boli uhlopriečky zhodné.
8. Pribite zadnú stenu **17** klincami **11**, predtým vložte spojovaciu lištu **18**.
9. Zostavte zásuvky podľa nákreсу
10. Priskrutkujte úchytky **c35**, použite skrutky **j1**.

*Popis k obrázku- y1 lepidlo.

Tabuľka

Číslo dielu	Rozmery	Kód	Číslo obalu
1	776x427	1/3	KT1-1113
2	776x427	1/3	KT1-1114
3	190x396	1/3	KT1-1115
4	1009x444	2/3	KT1-208-01
5	1009x444	2/3	KT1-209-01
6	352x65	1/3	KT1-401
7	897x65	1/3	KT1-404
8	892x180	3/3	KT1-067
9	445x180	3/3	KT1-068
10	445x180	3/3	KT1-069
11	70x54	1/3	KT1-571
12	897x40	1/3	KT1-573
13	840x140	1/3	KT1-2529
14	382x140	1/3	KT1-2524
15	855x349	1/3	KT1-951
16	397x349	1/3	KT1-952
17	825x480	1/3	KT1-908
18	580x14	1/3	LH-580
19	350x140	1/3	KT1-2521
20	350x140	1/3	KT1-2522